

# Étude de prospective des équipements publics

## Echelle communale

### Eaunes

### Une commune en forte croissance

Située à 22 km au sud de Toulouse, la commune d'Eaunes (6400 habitants en 2019), connaît une forte croissance démographique et urbaine. Face aux nombreux projets de constructions (1000 logements annoncés sur 4 ans), la Ville souhaitait mieux connaître son niveau de l'offre en équipements publics et anticiper les besoins à venir aux horizons 2026, 2030 et 2035 afin de s'y préparer.

### Objectiver et anticiper les besoins

Le travail a consisté à mener :

- Une analyse socio-démographique des tendances passées afin de construire des hypothèses de projection,
- Un bilan de l'offre et la demande en termes d'équipements et de services, chiffré (comparaisons territoriales pour objectiver le niveau actuel) et spatialisé,
- Un chiffrage, un calendrier et une spatialisation des projets urbains,
- Une projection des besoins en équipements (scolaires, sociaux, sportifs, culturels, associatifs)
- Une analyse plus fine des bâtiments scolaires et de leur capacité d'évolution au regard des besoins prévisionnels.

A partir de ces éléments, Urban ID a synthétisé les indicateurs à suivre, indiquer des éléments de méthode pour l'observation et donner des ordres de grandeur des impacts spécifiques à la commune afin que les services puissent être armés dans la démarche prospective.

### Prospective-programme

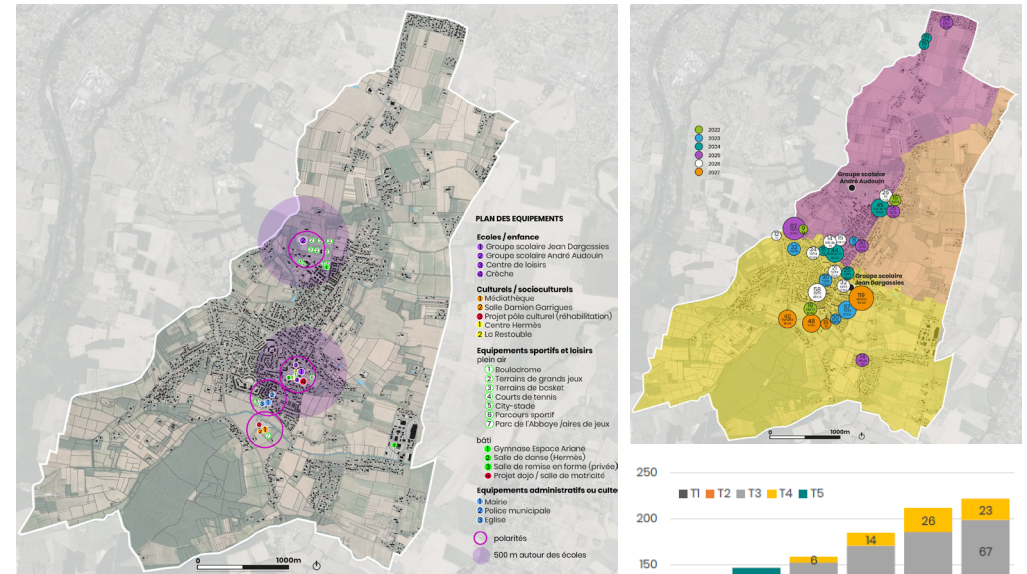
Maître d'ouvrage  
**Ville d'Eaunes**

Équipe  
**Urban ID**

Contact:  
**Elodie MARTY**  
Année: **2022-2023**  
Durée: **6 mois**

### Mots clés

prospective, démographie, équipements publics, programmation



Analyse territoriale de l'offre en équipements et services et des projets résidentiels

Selon les typologies de logements produites	2026	2030	2035
<b>Population prévisionnelle</b>	<b>7501</b>	<b>8161</b>	<b>8744</b>
Nb d'hab supplémentaires	977	660	583
<b>Nombre de logements construits</b>	<b>763</b>	<b>447</b>	<b>425</b>
<b>Résidences principales (RP)</b>	<b>3394</b>	<b>3778</b>	<b>4164</b>
Nb de RP supplémentaires	618	384	386
<b>Nb d'hab supplémentaires par logement construit</b>	<b>+1,3</b>	<b>+1,5</b>	<b>+1,4</b>
<b>Nb de classes à ouvrir</b>	<b>4</b>	<b>2</b>	<b>2</b>
<b>Nb de classes à ouvrir pour 100 logements construits</b>	0,52	0,45	0,47

Indicateurs et bilan simplifié