

# Plan de référence

## Centre bourg

### Azur

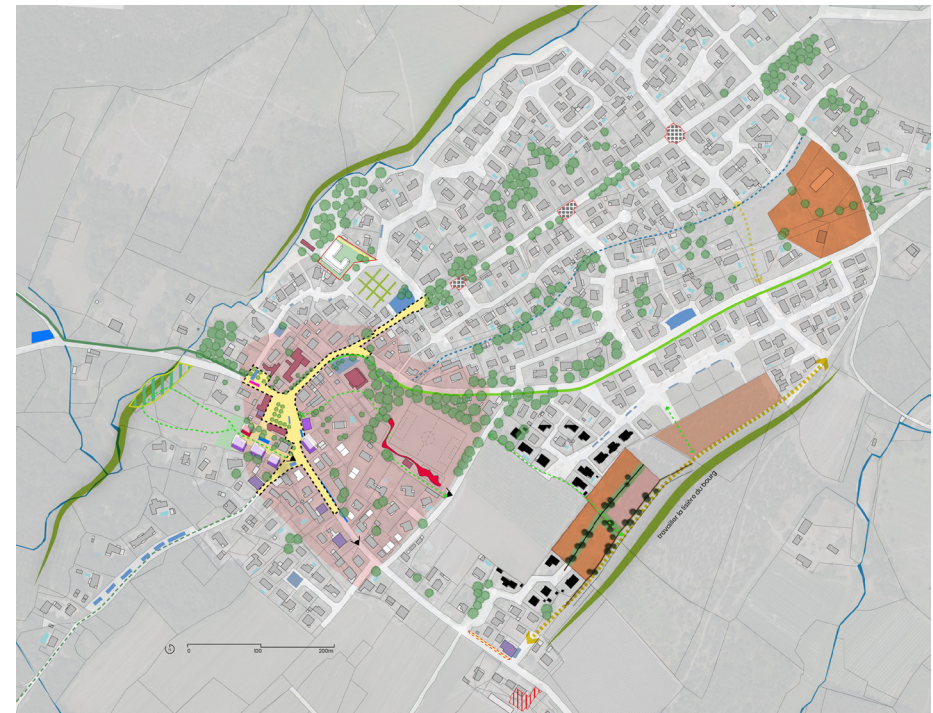
### Un village du rétro littoral qui s'est fortement étendu

Située à 8 km de la côte, la commune d'Azur (900 habitants en 2019), s'est développée sur deux pôles, le bourg, sous forme de lotissements, et le lac avec de l'hébergement touristique. Les fonctions de centralité du bourg se sont appauvries malgré la croissance démographique (peu de commerces) et les besoins en équipements et services ont évolué. Le bourg subit une circulation automobile importante sur des axes étroits. Avec une population plutôt familiale, la question de la place de l'enfant/ l'adolescent et de ses déplacements est clairement posée dans les réflexions d'aménagement du bourg.

### Renforcer la centralité

A partir d'atelier avec les habitants et d'échanges techniques avec les services, plusieurs orientations prioritaires ont émergé et ont fait l'objet de fiches actions :

- Aménager une zone de rencontre pour apaiser les déplacements et privilégier les piétons,
- Requalifier la place du village pour en faire un vrai coeur convivial, vivant et frais,
- Végétaliser le cimetière pour en faire un élément à part entière de la trame verte,
- Aménager les voies principales pour réduire la vitesse de circulation, sécuriser le déplacement piéton,
- Prévoir les outils pour encourager la densification du coeur de bourg, à la fois en logement (intergénérationnel) mais aussi en commerces/ services,
- Proposer un nouvel équipement sportif/loisirs pour la jeunesse de type skate-park, intégré dans un contexte paysager de parc équipé.



Plan-guide spatial



- Légende**
- ◻ Périètre à traiter
  - ◻ Revêtement clair unifié (enrobés granallés, sols stabilisés, bétons désactivés...)
  - ◻ Stationnement courte durée
  - ◻ Sol enherbé / végétation
  - ◻ Accès aux bâtiments
  - ◻ Monument aux morts
  - ◻ Arbres existants
  - ◻ Arbres nouveaux
  - ◻ Fontaine sèche (option)
  - ◻ Bancs
  - ◻ Jeux type ronds
  - ◻ Arceaux vélos



Eauze (32, source Atelier Lavigne) Saint-Rémy de Provence (13) Héry-sur-Alby (74)



Sol clair, type stabilisé renforcé Fontaine sèche / fontaine à boire Espaces de jeux



Verdissement des monuments aux morts, Chamboauf (21) à gauche, Lannion (22) à droite Dax, pieds de vigne et fruitiers

### Principes d'aménagement et références

### Prospective-programme

Maître d'ouvrage  
**Mairie d'Azur**

Équipe  
**Urban ID, SCE**

Contact:  
**Dominique Duhieu**  
Année: **2022-2023**  
Durée: **9 mois**

### Mots clés

centralité, espaces publics apaisés, mobilités douces, enfance et jeunesse, logements, équipements