

Plan de référence Centre-bourg Bretagne de Marsan

Fédérer la population autour d'un projet commun

En première couronne de Mont-de-Marsan, le village de 1600 Bretons que certains appellent «*le petit Nice de Mont-de-Marsan*» connaît une forte croissance démographique et urbaine. Ses équipements et espaces publics de coeur de bourg sont de qualité, mais excentrés des flux. Les commerces se sont installés à l'extérieur, en entrée de village, et ne permettent pas d'apporter une animation en coeur de bourg. Par un développement urbain sous forme de lotissements successifs, le village est très étendu et les quartiers sont peu reliés. Malgré un cadre de vie exceptionnel, une population plutôt jeune, active et familiale, les élus ont du mal à impliquer les habitants dans la vie du village.

Les enjeux de l'étude sont ainsi :

- Développer les liaisons douces et sécuriser si besoin celles existantes (volet mobilité)
- Identifier les possibilités de développement de l'habitat car Bretagne est terre d'accueil à l'échelle intercommunale
- Optimiser l'usage du patrimoine bâti communal Favoriser l'implantation de nouvelles activités, notamment commerciales
- Impliquer la population pour qu'elle s'imprègne davantage du territoire

L'équipe conduite par Compagnie Architecture propose de faire émerger la parole des habitants et acteur du territoire par le biais d'une résidence sur site. En organisation des ateliers (école, habitants), des balades avec les élus et associations, des entretiens ciblés, la récolte des éléments sensibles est riche et vient nourrir les réflexions de l'équipe.

Prospective Programmation Projet

Maître d'ouvrage
**Mairie de Bretagne
de Marsan**

Équipe
**Compagnie
Architecture,
Violaine Flock
Paysagiste, Urban ID,
Fred Bonnet VRD**

Contact:
**Dominique CLAVÉ
(mairie)**
Année: **2024**
Durée: **11 mois**

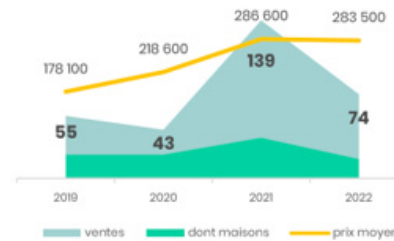
Mots clés

mobilités douces, espaces publics, redynamisation, implication, stratégie, logements, commerces, équipements

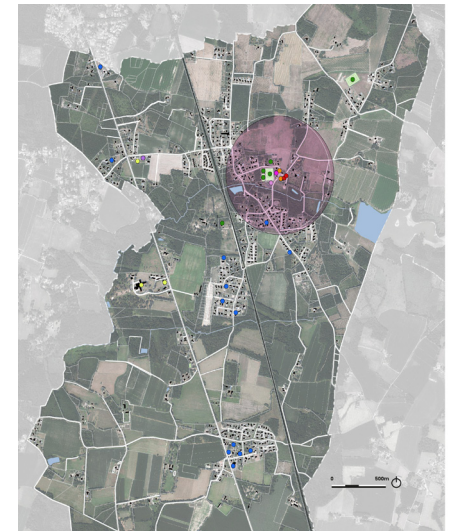


Place de la mairie

Offre et demande locative sociale



Analyse habitat et marché



Offre en équipements / services



Ateliers de concertation

