

Etude prospective scolaire Echelle communale Parentis-en-Born

Une forte croissance, des besoins déjà exprimés

Après l'ouverture de 2 classes depuis 2019, la saturation de l'école maternelle et le besoin d'espaces périscolaires obligent à s'interroger sur les évolutions à venir : les effectifs vont-ils se stabiliser ou bien continuer à augmenter ? Y-a-t-il lieu d'agrandir l'école existante ou bien faut-il réfléchir à une autre alternative ?

Pour éclairer la Ville, Urban ID a mené une étude prospective scolaire reposant sur :

- L'analyse des tendances démographiques et urbaines pour comprendre les phénomènes
- L'objectivation de l'offre scolaire et périscolaire actuelle au regard des effectifs
- L'estimation des besoins à l'horizon 2035
- La proposition de scénarios de réponse accompagnés de tests de faisabilité sur les écoles existantes : préprogrammes, schémas d'organisation, estimation sommaire des coûts

Des spécificités locales et des projets en cours

Plusieurs paramètres ont nécessité d'élargir et d'ajuster les interventions, en dialogue avec les services afin de formuler des propositions les plus adaptées possibles au territoire :

- une rotation régulière de ménages militaires difficilement quantifiable,
- une évolution notable des espaces constructibles et des types de logements produits,
- des projets en cours de réflexion et même en chantier sur les bâtiments.

Prospective - préprogramme

Maître d'ouvrage
Ville de Parentis-en-Born

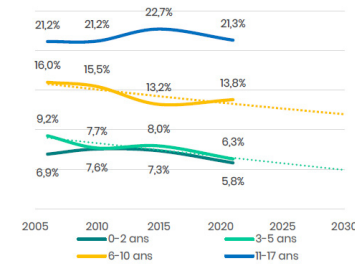
Équipe
Urban ID

Contact:
Alexandra LELONG
Année: **2025**
Durée: **3 mois**

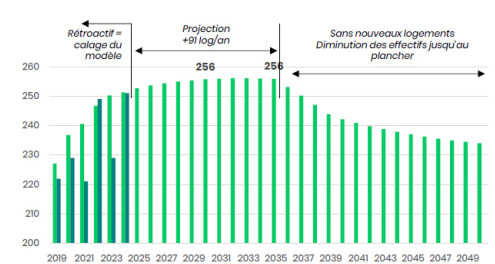
Mots clés

école, prospective, démographie, équipements publics, programmation

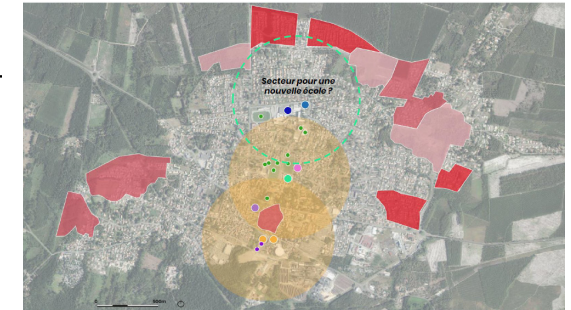
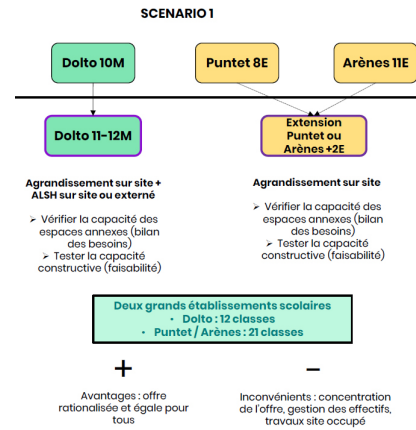
Evolution du ratio d'enfants par logement



Projection des effectifs maternels

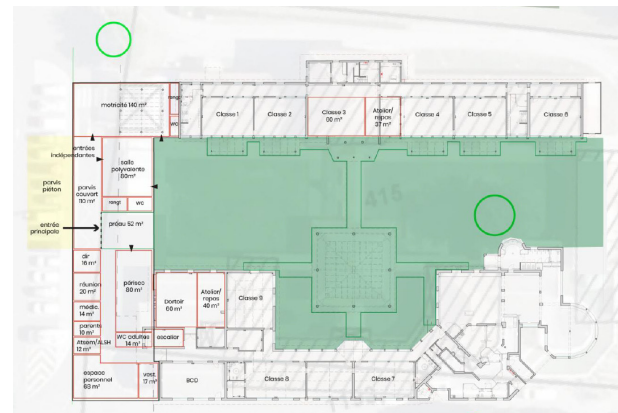


Tendances et projections des besoins



Zone IAU déjà consommée, Zone IAU en partie consommée, Zone 2AU, Maternelle, Élémentaire, Collège, Lycée, Equipement sportif, Petite enfance, Médiathèque, Salles associatives, Rayon de 500 m

Scénarios stratégiques



Test de faisabilité

Approche territoriale